



JYVÄSKYLÄN SEURAKUNTA

**Keltinmäen alueneuvoston kokous 15.6.2018**

Liite § 32  
liite a Toiminnalliset tavoitteet,  
**liite b Budjetti 2019**

**TTS Toiminta- ja taloussuunnitelma 2019**

**Yht: €**

**Keltinmäen aluseurakunnan tavoitteet**

**Muut seurakuntatilaisuudet**

Tulosityksikkö 1032050000

Toiminnalliset tavoitteet 2019

Budjetti 2019

39.989,-

Jumalanpalveluselämä 1032010000

Budjetti 2019

8.200,-

48.189,-

**Diakoniatyö**

Tulosityksikkö 1032410000

Toiminnalliset tavoitteet 2019

Budjetti 2019

32.500,-

**Varhaiskasvatus**

Tulosityksikkö 1032310000

Toiminnalliset tavoitteet 2019

Budjetti 2019

18.400,-

**Lähetystyö**

Tulosityksikkö 1032600000

Toiminnalliset tavoitteet lähetystyö 2019

Budjetti 2019

1.500,-

**Musiikkityö**

Tulosityksikkö 1032220000

Toiminnalliset tavoitteet 2019

Budjetti 2019

11.500,-

**Nuoriso- ja opiskelijatyö**

Tulosityksikkö 1032360000

Toiminnalliset tavoitteet nuorisotyö 2019

Budjetti 2019

23.300,-

**Rippikoulutyö**

Tulosityksikkö 1032350000

Toiminnalliset tavoitteet rippikoulutyö 2019

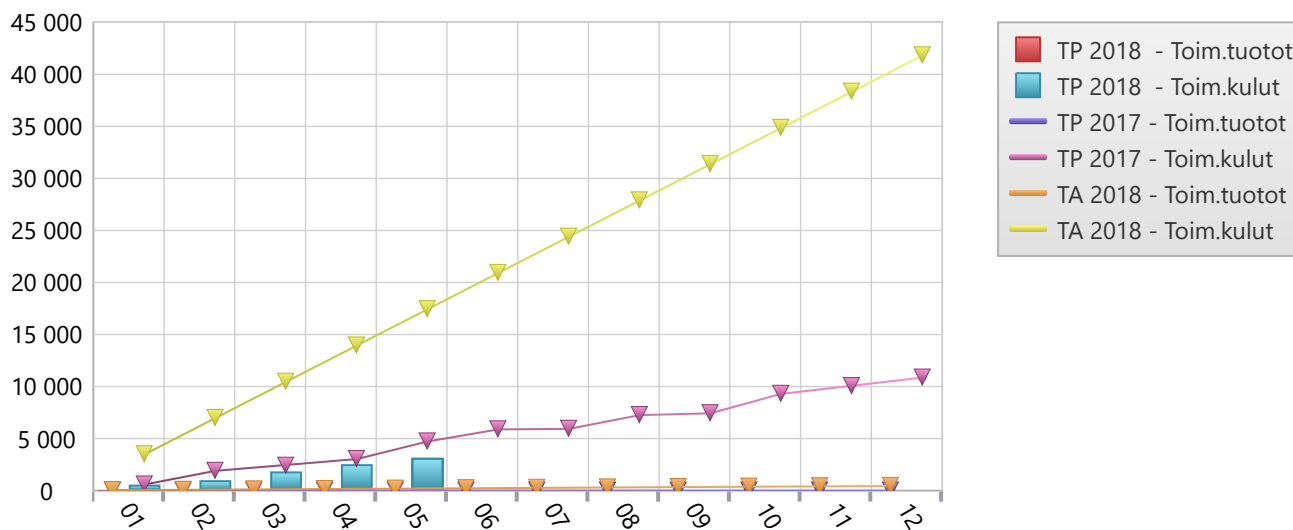
Budjetti 2019

3.500,-

**Koko aluseurakunta yhteensä**

**138.889,-**

## Muut seurakuntatilaisuudet 103



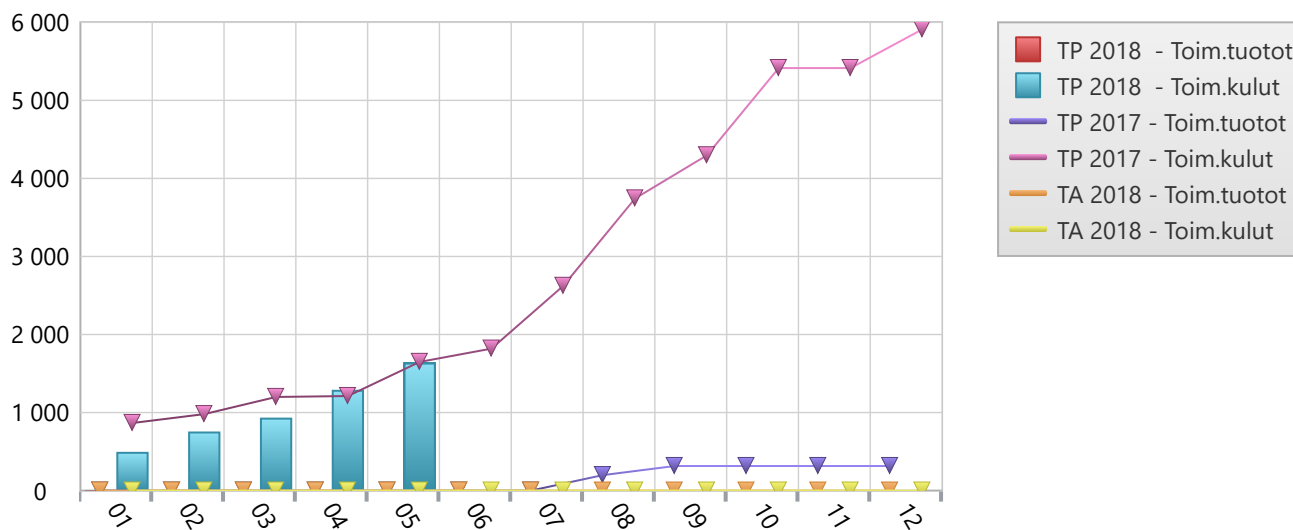
## Muut seurakuntatilaisuudet 103 5-2018

	Talousarvio 2019	Talousarvio 2018	Tilinpäätös 2017	Toteuma Toukokuu 2018	Ylitys/alitus	Toteuma-%	Toteuma Toukokuu 2017
312600 Käsiohjelmatuotot	0	200	0	0,00	-200	0 %	0
<b>Myyntituotot</b>	<b>0</b>	<b>200</b>	<b>0</b>	<b>0,00</b>	<b>-200</b>	<b>0 %</b>	<b>0</b>
318000 Leirimaksut	250	250	0	0,00	-250	0 %	0
<b>Seurakuntatyön maksut</b>	<b>250</b>	<b>250</b>	<b>0</b>	<b>0,00</b>	<b>-250</b>	<b>0 %</b>	<b>0</b>
<b>Maksutuotot</b>	<b>250</b>	<b>250</b>	<b>0</b>	<b>0,00</b>	<b>-250</b>	<b>0 %</b>	<b>0</b>
<b>TOIMINTATUOTOT</b>	<b>250</b>	<b>450</b>	<b>0</b>	<b>0,00</b>	<b>-450</b>	<b>0 %</b>	<b>0</b>
405000 Erilliskorvaukset	0	0	0	-10,59	-11	0 %	0
408300 Esiintymispalkkiot	-2 000	-400	-250	0,00	400	0 %	0
408400 Toimituspalkkiot	-500	-300	-200	0,00	300	0 %	-200
408900 Muut palkat, palkk	0	-800	0	0,00	800	0 %	0
<b>Raamin palkat ja palkkiot</b>	<b>-2 500</b>	<b>-1 500</b>	<b>-450</b>	<b>-10,59</b>	<b>1 489</b>	<b>1 %</b>	<b>-200</b>
410001 Sosiaalikulut TA	-689	-28 049	0	0,00	28 049	0 %	0
<b>Sosiaalikulut TA</b>	<b>-689</b>	<b>-28 049</b>	<b>0</b>	<b>0,00</b>	<b>28 049</b>	<b>0 %</b>	<b>0</b>
<b>Henkilöstökulut yhteensä</b>	<b>-3 189</b>	<b>-29 549</b>	<b>-450</b>	<b>-10,59</b>	<b>29 538</b>	<b>0 %</b>	<b>-200</b>
430000 Postipalvelut	-400	-400	-39	0,00	400	0 %	-5
431000 Puhelinpalvelut	-800	-2 000	-671	-224,24	1 776	11 %	-277
431100 Painatukset	-700	-900	-511	-117,06	783	13 %	-217
431200 Ilmoitukset	-2 500	-1 500	-1 951	-30,00	1 470	2 %	-708
432000 Toimistopalvelut	0	0	0	-30,00	-30	0 %	0
433000 It-palvelut	-300	0	-202	0,00	0	0 %	-202
436000 Kon.ja lait.kun.pit.	0	-500	0	0,00	500	0 %	0
437000 Matkakust.kotim.virk	-400	-6 000	-346	-64,70	5 935	1 %	-19
437100 Matkakust.kotim.koul	-2 500	-2 100	-119	0,00	2 100	0 %	-119
437200 Matkakorv.muille	-3 000	-800	-510	-54,80	745	7 %	-460
437500 Majoituspalv.muut	-1 000	0	-217	0,00	0	0 %	0
437600 Rav.palv.henk.	-300	0	0	-166,50	-167	0 %	0
437700 Rav.palv.muut	-350	0	0	-14,20	-14	0 %	0
438600 Kuljetuspalv.muut	-700	-700	-485	-270,00	430	39 %	-245
439000 Koulutuspalv.henk.	0	0	-45	0,00	0	0 %	-45
<b>Palvelujen ostot</b>	<b>-12 950</b>	<b>-14 900</b>	<b>-5 096</b>	<b>-971,50</b>	<b>13 929</b>	<b>7 %</b>	<b>-2 297</b>

## Muut seurakuntatilaisuudet 103 5-2018

	Talousarvio 2019	Talousarvio 2018	Tilinpäätös 2017	Toteuma Toukokuu 2018	Ylitys/alitus	Toteuma-%	Toteuma Toukokuu 2017
456000 Kon.ja laitt.vuokrat	-300	-800	0	-55,80	744	7 %	0
458000 Muut vuokrat	-300	-318	0	0,00	318	0 %	0
<b>Vuokrakulut</b>	<b>-600</b>	<b>-1 118</b>	<b>0</b>	<b>-55,80</b>	<b>1 062</b>	<b>5 %</b>	<b>0</b>
460000 Kalusteet	-600	-600	0	0,00	600	0 %	0
461200 It-ohjelmistot	0	-200	0	-201,96	-2	101 %	0
462000 Muut koneet ja laitt	-2 500	-6 000	-1 546	-99,90	5 900	2 %	-968
464000 Toimistotarvikkeet	-1 200	-1 100	-1 189	0,00	1 100	0 %	-143
466000 Tulost.- ja kop.mater	-1 000	-1 400	-499	-620,74	779	44 %	-63
466500 Työväli.ja työkalut	0	-300	0	0,00	300	0 %	0
467000 Elintarvikkeet	-1 100	-1 050	-834	-126,06	924	12 %	-164
469000 Poltto- ja voiteluai	0	-150	0	0,00	150	0 %	0
472600 Kukat	-200	-409	0	0,00	409	0 %	0
472700 Kynntilät	-200	-200	-21	0,00	200	0 %	-21
472900 Suojavaatteet	-300	0	-237	0,00	0	0 %	0
473300 Kirjat	-1 000	-600	0	-342,44	258	57 %	0
473400 Lehdet	-600	-500	-30	-353,80	146	71 %	0
473500 Toimituslahjat	-400	-400	0	0,00	400	0 %	0
473700 Henkilökun.muistam.	-400	-400	-125	0,00	400	0 %	-65
473800 Lahjaes.ja huomionos	-500	-1 000	-254	-34,00	966	3 %	-219
474000 Muut ain.tarv. ja ta	-600	0	-579	-321,90	-322	0 %	-579
<b>Ostot tilikauden aikana</b>	<b>-10 600</b>	<b>-14 309</b>	<b>-5 313</b>	<b>-2 100,80</b>	<b>12 208</b>	<b>15 %</b>	<b>-2 221</b>
<b>Aineet, tarvikkeet ja tavarat</b>	<b>-10 600</b>	<b>-14 309</b>	<b>-5 313</b>	<b>-2 100,80</b>	<b>12 208</b>	<b>15 %</b>	<b>-2 221</b>
489000 Muut avustukset	-5 000	-10 000	0	0,00	10 000	0 %	0
<b>Annetut avustukset</b>	<b>-5 000</b>	<b>-10 000</b>	<b>0</b>	<b>0,00</b>	<b>10 000</b>	<b>0 %</b>	<b>0</b>
<b>TOIMINTAKULUT</b>	<b>-29 150</b>	<b>-40 327</b>	<b>-10 409</b>	<b>-3 128,10</b>	<b>37 199</b>	<b>8 %</b>	<b>-4 519</b>
<b>TOIMINTAKATE ULKOINEN</b>	<b>-32 089</b>	<b>-69 426</b>	<b>-10 859</b>	<b>-3 138,69</b>	<b>66 287</b>	<b>5 %</b>	<b>-4 719</b>
448100 S.ruokapalv.kulut	-7 600	-6 000	-7 032	-800,73	5 199	13 %	-814
449400 S.muut kulut	-300	0	-287	0,00	0	0 %	0
<b>Palvelun ostot - sisäiset</b>	<b>-7 900</b>	<b>-6 000</b>	<b>-7 319</b>	<b>-800,73</b>	<b>5 199</b>	<b>13 %</b>	<b>-814</b>
459200 S.vuokrak.srk.työ	0	0	-150 395	0,00	0	0 %	0
<b>Vuokrakulut - sisäiset</b>	<b>0</b>	<b>0</b>	<b>-150 395</b>	<b>0,00</b>	<b>0</b>	<b>0 %</b>	<b>0</b>
<b>TOIMINTAKATE SISÄISET</b>	<b>-7 900</b>	<b>-6 000</b>	<b>-157 714</b>	<b>-800,73</b>	<b>5 199</b>	<b>13 %</b>	<b>-814</b>
<b>TOIMINTAKATE YHTEENSÄ</b>	<b>-39 989</b>	<b>-75 426</b>	<b>-168 573</b>	<b>-3 939,42</b>	<b>71 487</b>	<b>5 %</b>	<b>-5 533</b>
<b>VUOSIKATE</b>	<b>-39 989</b>	<b>-75 426</b>	<b>-168 573</b>	<b>-3 939,42</b>	<b>71 487</b>	<b>5 %</b>	<b>-5 533</b>
Sisäiset vyörytyserät	0	0	-69 082	0,00	0	0 %	0
<b>TILIKAUDEN TULOS</b>	<b>-39 989</b>	<b>-75 426</b>	<b>-237 655</b>	<b>-3 939,42</b>	<b>71 487</b>	<b>5 %</b>	<b>-5 533</b>
<b>YLIJÄÄMÄ / ALIJÄÄMÄ</b>	<b>-39 989</b>	<b>-75 426</b>	<b>-237 655</b>	<b>-3 939,42</b>	<b>71 487</b>	<b>5 %</b>	<b>-5 533</b>

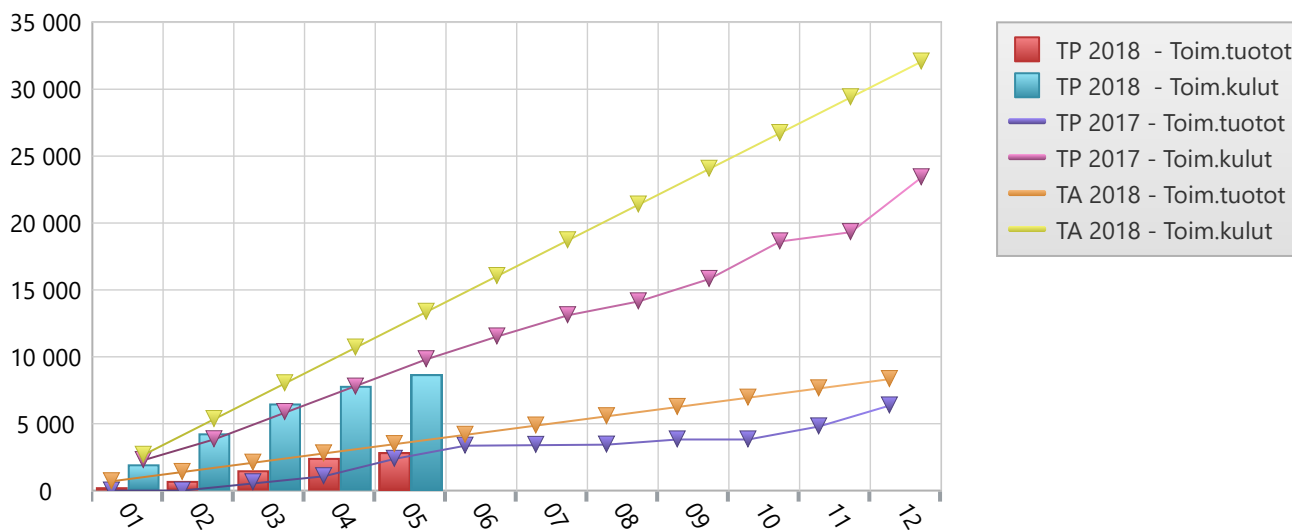
## Jumalanpalveluselämä 103



## Jumalanpalveluselämä 103 5-2018

	Talousarvio 2019	Talousarvio 2018	Tilinpäätös 2017	Toteuma Toukokuu 2018	Ylitys/alitus	Toteuma-%	Toteuma Toukokuu 2017
324000 Henk.per.ruokamaksut	0	0	315	0,00	0	0 %	0
<b>Muut maksutuotot</b>	<b>0</b>	<b>0</b>	<b>315</b>	<b>0,00</b>	<b>0</b>	<b>0 %</b>	<b>0</b>
<b>Maksutuotot</b>	<b>0</b>	<b>0</b>	<b>315</b>	<b>0,00</b>	<b>0</b>	<b>0 %</b>	<b>0</b>
<b>TOIMINTATUOTOT</b>	<b>0</b>	<b>0</b>	<b>315</b>	<b>0,00</b>	<b>0</b>	<b>0 %</b>	<b>0</b>
410001 Sosiaalikulut TA	0	-21 407	0	0,00	21 407	0 %	0
<b>Sosiaalikulut TA</b>	<b>0</b>	<b>-21 407</b>	<b>0</b>	<b>0,00</b>	<b>21 407</b>	<b>0 %</b>	<b>0</b>
<b>Henkilöstökulut yhteensä</b>	<b>0</b>	<b>-21 407</b>	<b>0</b>	<b>0,00</b>	<b>21 407</b>	<b>0 %</b>	<b>0</b>
431000 Puhelinpalvelut	-750	0	0	0,00	0	0 %	0
437000 Matkakust.kotim.virk	-7 000	0	-5 792	-1 628,56	-1 629	0 %	-1 544
437200 Matkakorv.muille	0	0	-82	-12,00	-12	0 %	-82
<b>Palvelujen ostot</b>	<b>-7 750</b>	<b>0</b>	<b>-5 873</b>	<b>-1 640,56</b>	<b>-1 641</b>	<b>0 %</b>	<b>-1 625</b>
464000 Toimistotarvikkeet	0	0	-14	0,00	0	0 %	0
467000 Elintarvikkeet	0	0	-24	0,00	0	0 %	-24
472900 Suojavaatteet	-450	0	0	0,00	0	0 %	0
<b>Ostot tilikauden aikana</b>	<b>-450</b>	<b>0</b>	<b>-37</b>	<b>0,00</b>	<b>0</b>	<b>0 %</b>	<b>-24</b>
<b>Aineet, tarvikkeet ja tavarat</b>	<b>-450</b>	<b>0</b>	<b>-37</b>	<b>0,00</b>	<b>0</b>	<b>0 %</b>	<b>-24</b>
<b>TOIMINTAKULUT</b>	<b>-8 200</b>	<b>0</b>	<b>-5 910</b>	<b>-1 640,56</b>	<b>-1 641</b>	<b>0 %</b>	<b>-1 649</b>
<b>TOIMINTAKATE ULKOINEN</b>	<b>-8 200</b>	<b>-21 407</b>	<b>-5 596</b>	<b>-1 640,56</b>	<b>19 766</b>	<b>8 %</b>	<b>-1 649</b>
459200 S.vuokrak.srk.työ	0	0	-46 110	0,00	0	0 %	0
<b>Vuokrakulut - sisäiset</b>	<b>0</b>	<b>0</b>	<b>-46 110</b>	<b>0,00</b>	<b>0</b>	<b>0 %</b>	<b>0</b>
<b>TOIMINTAKATE SISÄISET</b>	<b>0</b>	<b>0</b>	<b>-46 110</b>	<b>0,00</b>	<b>0</b>	<b>0 %</b>	<b>0</b>
<b>TOIMINTAKATE YHTEENSÄ</b>	<b>-8 200</b>	<b>-21 407</b>	<b>-51 706</b>	<b>-1 640,56</b>	<b>19 766</b>	<b>8 %</b>	<b>-1 649</b>
<b>VUOSIKATE</b>	<b>-8 200</b>	<b>-21 407</b>	<b>-51 706</b>	<b>-1 640,56</b>	<b>19 766</b>	<b>8 %</b>	<b>-1 649</b>
Sisäiset vyörytyserät	0	0	-31 390	0,00	0	0 %	0
<b>TIKKAUDEN TULOS</b>	<b>-8 200</b>	<b>-21 407</b>	<b>-83 096</b>	<b>-1 640,56</b>	<b>19 766</b>	<b>8 %</b>	<b>-1 649</b>
<b>YLIJÄÄMÄ / ALIJÄÄMÄ</b>	<b>-8 200</b>	<b>-21 407</b>	<b>-83 096</b>	<b>-1 640,56</b>	<b>19 766</b>	<b>8 %</b>	<b>-1 649</b>

## Diakonia 103



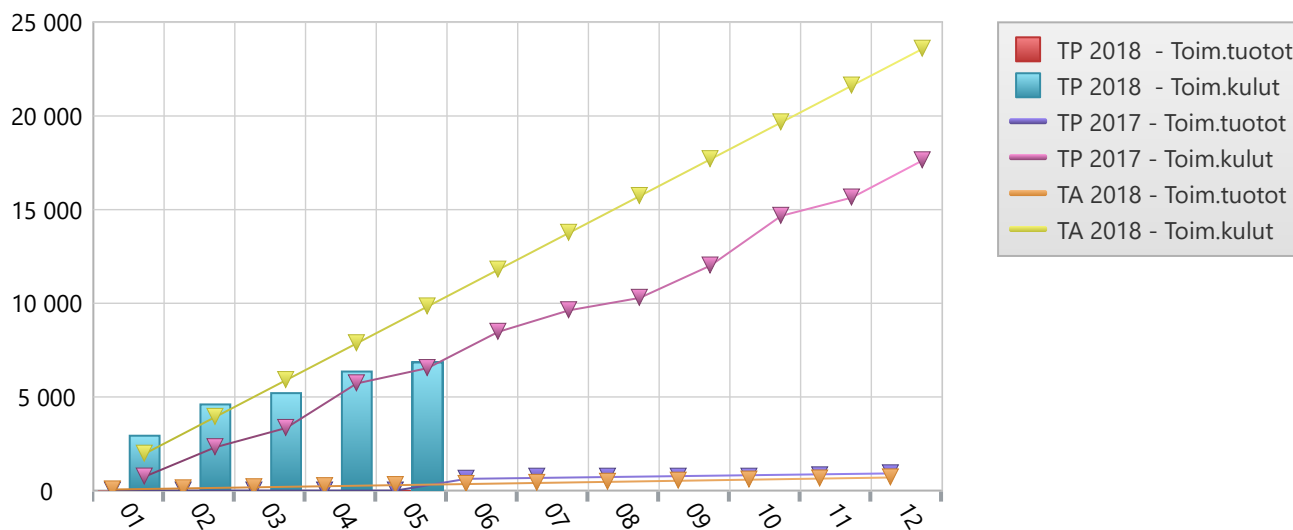
## Diakonia 103 5-2018

	Talousarvio 2019	Talousarvio 2018	Tilinpäätös 2017	Toteuma Toukokuu 2018	Ylitys/alitus	Toteuma-%	Toteuma Toukokuu 2017
317000 Ruoka-ja kahvimaksut	4 852	4 210	3 501	1 917,54	-2 292	46 %	1 304
318000 Leirimaksut	2 056	1 572	980	255,00	-1 317	16 %	145
319000 Retki-ja matkamaksut	1 200	1 400	0	0,00	-1 400	0 %	0
319900 Srk.työn muut maksut	0	0	0	263,40	263	0 %	0
<b>Seurakuntatyön maksut</b>	<b>8 108</b>	<b>7 182</b>	<b>4 481</b>	<b>2 435,94</b>	<b>-4 746</b>	<b>34 %</b>	<b>1 449</b>
324000 Henk.per.ruokamaksut	0	0	80	0,00	0	0 %	0
<b>Muut maksutuotot</b>	<b>0</b>	<b>0</b>	<b>80</b>	<b>0,00</b>	<b>0</b>	<b>0 %</b>	<b>0</b>
<b>Maksutuotot</b>	<b>8 108</b>	<b>7 182</b>	<b>4 561</b>	<b>2 435,94</b>	<b>-4 746</b>	<b>34 %</b>	<b>1 449</b>
362000 Jumalanpalveluskoleh	350	350	786	437,00	87	125 %	451
365000 Myyjäistuotot	800	800	472	0,00	-800	0 %	472
367000 Muut lahjoitustuotot	0	0	540	0,00	0	0 %	0
<b>Kolehdit, keräykset ja lahjoitusvarat</b>	<b>1 150</b>	<b>1 150</b>	<b>1 799</b>	<b>437,00</b>	<b>-713</b>	<b>38 %</b>	<b>923</b>
<b>TOIMINTATUOTOT</b>	<b>9 258</b>	<b>8 332</b>	<b>6 360</b>	<b>2 872,94</b>	<b>-5 459</b>	<b>34 %</b>	<b>2 372</b>
405000 Erilliskorvaukset	-100	-100	-54	-95,32	5	95 %	0
408200 Kerhonohj.palkkiot	-440	0	-360	0,00	0	0 %	0
408300 Esiintymispalkkiot	-350	-300	-50	0,00	300	0 %	0
408900 Muut palkat, palkk	0	-440	0	0,00	440	0 %	0
<b>Raamin palkat ja palkkiot</b>	<b>-890</b>	<b>-840</b>	<b>-464</b>	<b>-95,32</b>	<b>745</b>	<b>11 %</b>	<b>0</b>
410001 Sosiaalikulut TA	-245	-25 882	0	0,00	25 882	0 %	0
<b>Sosiaalikulut TA</b>	<b>-245</b>	<b>-25 882</b>	<b>0</b>	<b>0,00</b>	<b>25 882</b>	<b>0 %</b>	<b>0</b>
<b>Henkilöstökulut yhteensä</b>	<b>-1 135</b>	<b>-26 722</b>	<b>-464</b>	<b>-95,32</b>	<b>26 627</b>	<b>0 %</b>	<b>0</b>
431000 Puhelinpalvelut	-700	-700	-593	-474,57	225	68 %	-242
431100 Painatukset	0	0	-197	-111,35	-111	0 %	0
431200 Ilmoitukset	-250	-200	0	0,00	200	0 %	0
436000 Kon.ja lait.kun.pit.	-200	-100	0	0,00	100	0 %	0
437000 Matkakust.kotim.virk	-3 375	-3 014	-1 298	-365,32	2 649	12 %	-610
437100 Matkakust.kotim.koul	0	0	-53	-435,00	-435	0 %	-53
437200 Matkakorv.muille	-250	-250	-100	0,00	250	0 %	-41
437400 Majoituspalv.henk.	-700	-700	0	0,00	700	0 %	0
437500 Majoituspalv.muut	0	-800	0	0,00	800	0 %	0
437600 Rav.palv.henk.	0	0	-185	0,00	0	0 %	-137
437700 Rav.palv.muut	0	0	-50	0,00	0	0 %	-50

## Diakonia 103 5-2018

	Talousarvio 2019	Talousarvio 2018	Tilinpäätös 2017	Toteuma Toukokuu 2018	Ylitys/alitus	Toteuma-%	Toteuma Toukokuu 2017
438500 Kuljetuspalv.henk.	-250	-450	-108	0,00	450	0 %	0
438600 Kuljetuspalv.muut	-1 512	-1 290	-535	0,00	1 290	0 %	-70
439000 Koulutuspalv.henk.	-450	-500	-445	-153,00	347	31 %	0
439100 Koulutuspalve., muut	-600	-700	0	0,00	700	0 %	0
440500 Mus.- ja ohj.palvel	-200	-200	0	-80,00	120	40 %	0
447000 Muut palvelut	0	0	-6	0,00	0	0 %	0
<b>Palvelujen ostot</b>	<b>-8 487</b>	<b>-8 904</b>	<b>-3 570</b>	<b>-1 619,24</b>	<b>7 285</b>	<b>18 %</b>	<b>-1 202</b>
458000 Muut vuokrat	-300	-300	-248	0,00	300	0 %	-128
<b>Vuokrakulut</b>	<b>-300</b>	<b>-300</b>	<b>-248</b>	<b>0,00</b>	<b>300</b>	<b>0 %</b>	<b>-128</b>
462000 Muut koneet ja laitt	-300	-300	-481	-45,00	255	15 %	0
464000 Toimistotarvikkeet	-280	-200	-60	-15,20	185	8 %	0
466000 Tulost.-ja kop.mater	0	0	0	-120,75	-121	0 %	0
466500 Työväli.ja työkalut	-300	-150	-576	0,00	150	0 %	-532
467000 Elintarvikkeet	-5 000	-4 434	-3 958	-2 017,28	2 417	45 %	-1 955
472500 Puutarhatar. ja ain.	0	0	0	-89,41	-89	0 %	0
472600 Kukat	-600	-300	-351	0,00	300	0 %	-7
472700 Kynttilät	-100	-100	0	0,00	100	0 %	0
473000 Ehtoollistarvikkeet	0	0	-35	0,00	0	0 %	0
473200 Kuva- ja äänimat.	-200	-150	0	0,00	150	0 %	0
473300 Kirjat	-400	-300	-19	-40,50	260	14 %	0
473400 Lehdet	-600	-550	-917	-45,00	505	8 %	-565
473500 Toimituslahjat	-500	-340	0	0,00	340	0 %	0
473700 Henkilökun.muistam.	0	0	0	-1,14	-1	0 %	0
473800 Lahjaes.ja huomionos	-350	-300	-28	-150,57	149	50 %	0
474000 Muut ain.tarv. ja ta	-800	-700	-725	-282,19	418	40 %	-312
<b>Ostot tilikauden aikana</b>	<b>-9 430</b>	<b>-7 824</b>	<b>-7 150</b>	<b>-2 807,04</b>	<b>5 017</b>	<b>36 %</b>	<b>-3 371</b>
<b>Aineet, tarvikkeet ja tavarat</b>	<b>-9 430</b>	<b>-7 824</b>	<b>-7 150</b>	<b>-2 807,04</b>	<b>5 017</b>	<b>36 %</b>	<b>-3 371</b>
483000 Diakonia-avustukset	-14 200	-14 200	-11 981	-4 182,44	10 018	29 %	-5 114
<b>Annetut avustukset</b>	<b>-14 200</b>	<b>-14 200</b>	<b>-11 981</b>	<b>-4 182,44</b>	<b>10 018</b>	<b>29 %</b>	<b>-5 114</b>
<b>TOIMINTAKULUT</b>	<b>-32 417</b>	<b>-31 228</b>	<b>-22 949</b>	<b>-8 608,72</b>	<b>22 619</b>	<b>28 %</b>	<b>-9 815</b>
<b>TOIMINTAKATE ULKOINEN</b>	<b>-24 294</b>	<b>-49 618</b>	<b>-17 054</b>	<b>-5 831,10</b>	<b>43 787</b>	<b>12 %</b>	<b>-7 442</b>
448100 S.ruokapalv.kulut	-4 175	-3 620	-4 160	-427,66	3 192	12 %	-308
448200 S.leirimaksut	-3 781	-4 660	-4 316	0,00	4 660	0 %	-430
448800 S.majoituskulut	0	0	-90	0,00	0	0 %	-14
448900 S.kopiointimaksukulu	0	0	-4	0,00	0	0 %	-2
449400 S.muut kulut	-250	-250	-585	0,00	250	0 %	-16
<b>Palvelun ostot - sisäiset</b>	<b>-8 206</b>	<b>-8 530</b>	<b>-9 154</b>	<b>-427,66</b>	<b>8 102</b>	<b>5 %</b>	<b>-770</b>
459200 S.vuokrak.srk.työ	0	0	-78 444	0,00	0	0 %	0
<b>Vuokrakulut - sisäiset</b>	<b>0</b>	<b>0</b>	<b>-78 444</b>	<b>0,00</b>	<b>0</b>	<b>0 %</b>	<b>0</b>
<b>TOIMINTAKATE SISÄISET</b>	<b>-8 206</b>	<b>-8 530</b>	<b>-87 598</b>	<b>-427,66</b>	<b>8 102</b>	<b>5 %</b>	<b>-770</b>
<b>TOIMINTAKATE YHTEENSÄ</b>	<b>-32 500</b>	<b>-58 148</b>	<b>-104 652</b>	<b>-6 258,76</b>	<b>51 889</b>	<b>11 %</b>	<b>-8 212</b>
<b>VUOSIKATE</b>	<b>-32 500</b>	<b>-58 148</b>	<b>-104 652</b>	<b>-6 258,76</b>	<b>51 889</b>	<b>11 %</b>	<b>-8 212</b>
Sisäiset vyörytyserät	0	0	-52 051	0,00	0	0 %	0
<b>TILIKAUDEN TULOS</b>	<b>-32 500</b>	<b>-58 148</b>	<b>-156 703</b>	<b>-6 258,76</b>	<b>51 889</b>	<b>11 %</b>	<b>-8 212</b>
<b>YLIJÄÄMÄ / ALIJÄÄMÄ</b>	<b>-32 500</b>	<b>-58 148</b>	<b>-156 703</b>	<b>-6 258,76</b>	<b>51 889</b>	<b>11 %</b>	<b>-8 212</b>

## Päiväkerho 103



## Päiväkerho 103 5-2018

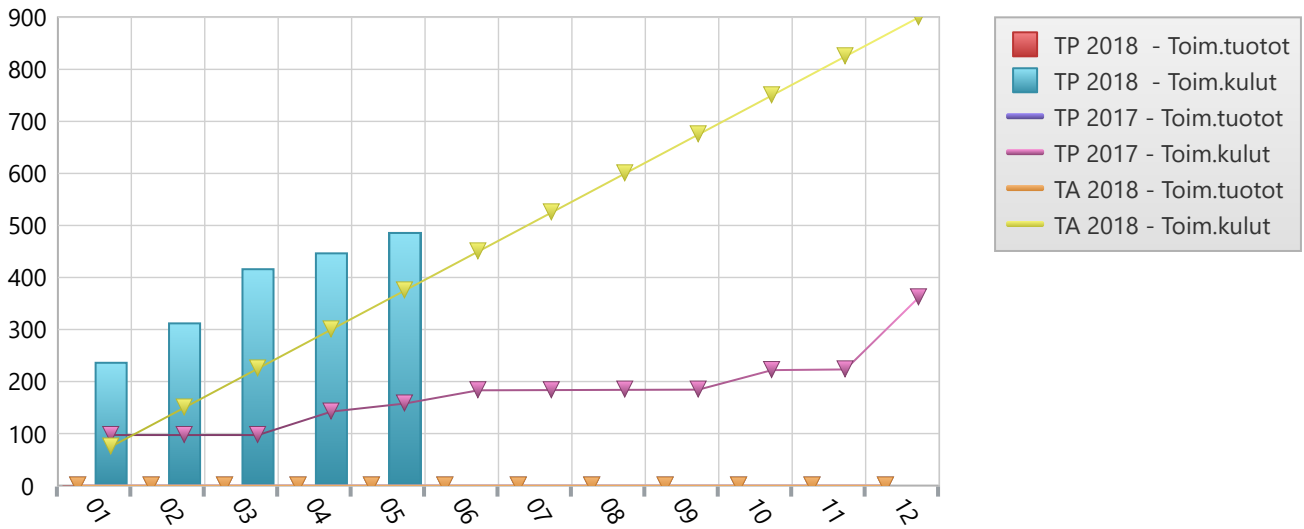
	Talousarvio 2019	Talousarvio 2018	Tilinpäätös 2017	Toteuma Toukokuu 2018	Ylitys/alitus	Toteuma-%	Toteuma Toukokuu 2017
317000 Ruoka- ja kahvimaksut	500	700	474	0,00	-700	0 %	0
319000 Retki- ja matkamaksut	350	0	334	0,00	0	0 %	0
<b>Seurakuntatyön maksut</b>	<b>850</b>	<b>700</b>	<b>808</b>	<b>0,00</b>	<b>-700</b>	<b>0 %</b>	<b>0</b>
324000 Henk.per.ruokamaksut	0	0	109	0,00	0	0 %	0
<b>Muut maksutuotot</b>	<b>0</b>	<b>0</b>	<b>109</b>	<b>0,00</b>	<b>0</b>	<b>0 %</b>	<b>0</b>
<b>Maksutuotot</b>	<b>850</b>	<b>700</b>	<b>918</b>	<b>0,00</b>	<b>-700</b>	<b>0 %</b>	<b>0</b>
<b>TOIMINTATUOTOT</b>	<b>850</b>	<b>700</b>	<b>918</b>	<b>0,00</b>	<b>-700</b>	<b>0 %</b>	<b>0</b>
405000 Erilliskorvaukset	0	0	-512	-271,48	-271	0 %	-172
408200 Kerhohoj.palkkiot	-100	0	-100	0,00	0	0 %	0
408900 Muut palkat, palkk	-150	-400	-25	-25,00	375	6 %	-25
<b>Raamin palkat ja palkkiot</b>	<b>-250</b>	<b>-400</b>	<b>-637</b>	<b>-296,48</b>	<b>104</b>	<b>74 %</b>	<b>-197</b>
410001 Sosiaalikulut TA	-69	-37 470	0	0,00	37 470	0 %	0
<b>Sosiaalikulut TA</b>	<b>-69</b>	<b>-37 470</b>	<b>0</b>	<b>0,00</b>	<b>37 470</b>	<b>0 %</b>	<b>0</b>
<b>Henkilöstökulut yhteensä</b>	<b>-319</b>	<b>-37 870</b>	<b>-637</b>	<b>-296,48</b>	<b>37 574</b>	<b>1 %</b>	<b>-197</b>
430000 Postipalvelut	-80	-80	0	0,00	80	0 %	0
431000 Puhelinpalvelut	-600	-600	-606	-209,50	391	35 %	-277
431100 Painatukset	-150	-350	-107	-69,81	280	20 %	0
431200 Ilmoitukset	-200	-100	-199	-100,00	0	100 %	-199
437000 Matkakust.kotim.virk	-2 100	-2 000	-2 056	-660,50	1 340	33 %	-272
437100 Matkakust.kotim.koul	-300	-200	-323	0,00	200	0 %	-109
437200 Matkakorv.muille	-200	-250	-81	-15,54	234	6 %	-25
437600 Rav.palv.henk.	-180	0	-90	-90,00	-90	0 %	0
437700 Rav.palv.muut	-370	0	-366	-121,93	-122	0 %	0
438600 Kuljetuspalv.muut	-400	0	-250	0,00	0	0 %	0
439000 Koulutuspalv.henk.	-1 230	-2 000	-923	-170,00	1 830	9 %	-383
439100 Koulutuspalve., muut	-350	-350	0	0,00	350	0 %	0
439300 Työterveyshuolto	0	-250	-186	0,00	250	0 %	-186
440000 Asiantuntijapalvelut	-600	-350	-390	-96,67	253	28 %	-150
440500 Mus.- ja ohj.palvel	-400	-400	-350	0,00	400	0 %	0
447000 Muut palvelut	-400	-400	-411	-120,00	280	30 %	0

## Päiväkerho 103 5-2018

	Talousarvio 2019	Talousarvio 2018	Tilinpäätös 2017	Toteuma Toukokuu 2018	Ylitys/alitus	Toteuma-%	Toteuma Toukokuu 2017
<b>Palvelujen ostot</b>	<b>-7 560</b>	<b>-7 330</b>	<b>-6 339</b>	<b>-1 653,95</b>	<b>5 676</b>	<b>23 %</b>	<b>-1 600</b>
453000 Rak.ja huon.vuokrat	-80	-80	-40	0,00	80	0 %	-40
458000 Muut vuokrat	0	0	-80	-50,00	-50	0 %	0
<b>Vuokrakulut</b>	<b>-80</b>	<b>-80</b>	<b>-120</b>	<b>-50,00</b>	<b>30</b>	<b>63 %</b>	<b>-40</b>
460000 Kalusteet	0	0	-80	0,00	0	0 %	0
462000 Muut koneet ja laitt	0	0	-34	0,00	0	0 %	0
464000 Toimistotarvikkeet	-250	-450	-33	0,00	450	0 %	0
466500 Työväli.ja työkalut	-1 500	-1 500	-1 126	0,00	1 500	0 %	0
467000 Elintarvikkeet	-3 650	-2 688	-3 498	-1 429,43	1 259	53 %	-1 381
472600 Kukut	0	-100	0	0,00	100	0 %	0
472900 Suojavaatteet	0	0	0	-436,30	-436	0 %	0
473100 Op.väl. ja kerhotarv	-3 000	-3 100	-1 005	-1 340,29	1 760	43 %	-195
473200 Kuva-ja äänimat.	-150	-100	-55	-469,45	-369	469 %	-55
473300 Kirjat	-500	-600	-1 124	-87,85	512	15 %	-153
473400 Lehdet	-675	-1 060	-1 161	-644,00	416	61 %	-1 085
473500 Toimituslahjat	0	-400	-438	0,00	400	0 %	-236
473800 Lahjaes.ja huomionos	-566	-280	-199	0,00	280	0 %	-107
474000 Muut ain.tarv. ja ta	0	0	-684	-182,12	-182	0 %	-529
<b>Ostot tilikauden aikana</b>	<b>-10 291</b>	<b>-10 278</b>	<b>-9 437</b>	<b>-4 589,44</b>	<b>5 689</b>	<b>45 %</b>	<b>-3 741</b>
<b>Aineet, tarvikkeet ja tavarat</b>	<b>-10 291</b>	<b>-10 278</b>	<b>-9 437</b>	<b>-4 589,44</b>	<b>5 689</b>	<b>45 %</b>	<b>-3 741</b>
<b>TOIMINTAKULUT</b>	<b>-17 931</b>	<b>-17 688</b>	<b>-15 896</b>	<b>-6 293,39</b>	<b>11 395</b>	<b>36 %</b>	<b>-5 382</b>
<b>TOIMINTAKATE ULKOINEN</b>	<b>-17 400</b>	<b>-54 858</b>	<b>-15 616</b>	<b>-6 589,87</b>	<b>48 268</b>	<b>12 %</b>	<b>-5 579</b>
448100 S.ruokapalv.kulut	-1 000	-900	-1 258	-19,87	880	2 %	-38
449400 S.muut kulut	0	0	-423	0,00	0	0 %	0
<b>Palvelun ostot - sisäiset</b>	<b>-1 000</b>	<b>-900</b>	<b>-1 681</b>	<b>-19,87</b>	<b>880</b>	<b>2 %</b>	<b>-38</b>
459200 S.vuokrak.srk.työ	0	0	-148 278	0,00	0	0 %	0
<b>Vuokrakulut - sisäiset</b>	<b>0</b>	<b>0</b>	<b>-148 278</b>	<b>0,00</b>	<b>0</b>	<b>0 %</b>	<b>0</b>
<b>TOIMINTAKATE SISÄISET</b>	<b>-1 000</b>	<b>-900</b>	<b>-149 958</b>	<b>-19,87</b>	<b>880</b>	<b>2 %</b>	<b>-38</b>
<b>TOIMINTAKATE YHTEENSÄ</b>	<b>-18 400</b>	<b>-55 758</b>	<b>-165 574</b>	<b>-6 609,74</b>	<b>49 148</b>	<b>12 %</b>	<b>-5 617</b>
<b>VUOSIKATE</b>	<b>-18 400</b>	<b>-55 758</b>	<b>-165 574</b>	<b>-6 609,74</b>	<b>49 148</b>	<b>12 %</b>	<b>-5 617</b>
Sisäiset vyörytyserät	0	0	-76 145	0,00	0	0 %	0
<b>TILIKAUDEN TULOS</b>	<b>-18 400</b>	<b>-55 758</b>	<b>-241 719</b>	<b>-6 609,74</b>	<b>49 148</b>	<b>12 %</b>	<b>-5 617</b>
<b>YLIJÄÄMÄ / ALIJÄÄMÄ</b>	<b>-18 400</b>	<b>-55 758</b>	<b>-241 719</b>	<b>-6 609,74</b>	<b>49 148</b>	<b>12 %</b>	<b>-5 617</b>



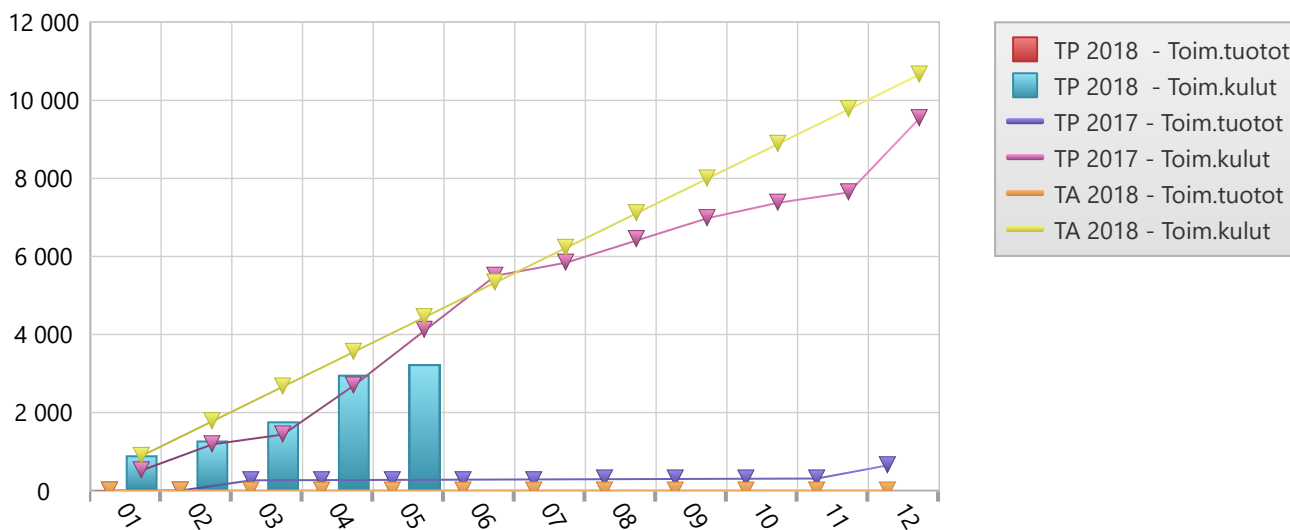
## Lähetys 103



## Lähetys 103 5-2018

	Talousarvio 2019	Talousarvio 2018	Tilinpäätös 2017	Toteuma Toukokuu 2018	Ylitys/alitus	Toteuma-%	Toteuma Toukokuu 2017
410001 Sosiaalikulut TA	0	-2 543	0	0,00	2 543	0 %	0
<b>Sosiaalikulut TA</b>	<b>0</b>	<b>-2 543</b>	<b>0</b>	<b>0,00</b>	<b>2 543</b>	<b>0 %</b>	<b>0</b>
<b>Henkilöstökulut yhteensä</b>	<b>0</b>	<b>-2 543</b>	<b>0</b>	<b>0,00</b>	<b>2 543</b>	<b>0 %</b>	<b>0</b>
431100 Painatukset	0	0	-46	0,00	0	0 %	-46
437200 Matkakorv.muille	0	-300	0	0,00	300	0 %	0
<b>Palvelujen ostot</b>	<b>0</b>	<b>-300</b>	<b>-46</b>	<b>0,00</b>	<b>300</b>	<b>0 %</b>	<b>-46</b>
467000 Elintarvikkeet	-600	-450	-198	-383,72	66	85 %	-88
472700 Kynntilät	-150	0	0	0,00	0	0 %	0
473500 Toimituslahjat	0	0	-7	0,00	0	0 %	0
473800 Lahjaes.ja huomionos	-50	-50	0	0,00	50	0 %	0
474000 Muut ain.tarv. ja ta	-200	-100	-111	-103,71	-4	104 %	-24
<b>Ostot tilikauden aikana</b>	<b>-1 000</b>	<b>-600</b>	<b>-316</b>	<b>-487,43</b>	<b>113</b>	<b>81 %</b>	<b>-112</b>
<b>Aineet, tarvikkeet ja tavarat</b>	<b>-1 000</b>	<b>-600</b>	<b>-316</b>	<b>-487,43</b>	<b>113</b>	<b>81 %</b>	<b>-112</b>
<b>TOIMINTAKULUT</b>	<b>-1 000</b>	<b>-900</b>	<b>-362</b>	<b>-487,43</b>	<b>413</b>	<b>54 %</b>	<b>-158</b>
<b>TOIMINTAKATE ULKOINEN</b>	<b>-1 000</b>	<b>-3 443</b>	<b>-362</b>	<b>-487,43</b>	<b>2 956</b>	<b>14 %</b>	<b>-158</b>
448100 S.ruokapalv.kulut	-500	-600	-971	-117,59	482	20 %	-261
<b>Palvelun ostot - sisäiset</b>	<b>-500</b>	<b>-600</b>	<b>-971</b>	<b>-117,59</b>	<b>482</b>	<b>20 %</b>	<b>-261</b>
459200 S.vuokrak.srk.työ	0	0	-7 987	0,00	0	0 %	0
<b>Vuokrakulut - sisäiset</b>	<b>0</b>	<b>0</b>	<b>-7 987</b>	<b>0,00</b>	<b>0</b>	<b>0 %</b>	<b>0</b>
<b>TOIMINTAKATE SISÄISET</b>	<b>-500</b>	<b>-600</b>	<b>-8 957</b>	<b>-117,59</b>	<b>482</b>	<b>20 %</b>	<b>-261</b>
<b>TOIMINTAKATE YHTEENSÄ</b>	<b>-1 500</b>	<b>-4 043</b>	<b>-9 319</b>	<b>-605,02</b>	<b>3 438</b>	<b>15 %</b>	<b>-418</b>
<b>VIKKOKATE</b>	<b>-1 500</b>	<b>-4 043</b>	<b>-9 319</b>	<b>-605,02</b>	<b>3 438</b>	<b>15 %</b>	<b>-418</b>
Sisäiset vyörytyserät	0	0	-5 256	0,00	0	0 %	0
<b>TILIKAUDEN TULOS</b>	<b>-1 500</b>	<b>-4 043</b>	<b>-14 575</b>	<b>-605,02</b>	<b>3 438</b>	<b>15 %</b>	<b>-418</b>
<b>YLIJÄÄMÄ / ALIJÄÄMÄ</b>	<b>-1 500</b>	<b>-4 043</b>	<b>-14 575</b>	<b>-605,02</b>	<b>3 438</b>	<b>15 %</b>	<b>-418</b>

## Musiikki 103



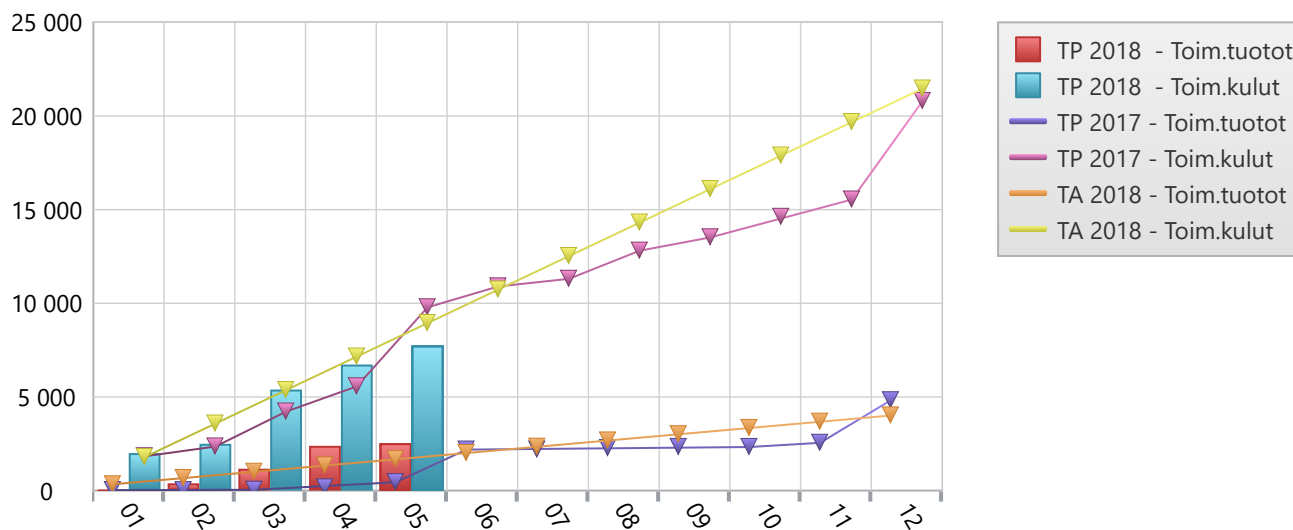
### Musiikki 103 5-2018

	Talousarvio 2019	Talousarvio 2018	Tilinpäätös 2017	Toteuma Toukokuu 2018	Ylitys/alitus	Toteuma-%	Toteuma Toukokuu 2017
312000 Ruoka- ja kahvimyyni	0	0	263	0,00	0	0 %	263
312600 Käsiohjelmatuotot	0	0	338	0,00	0	0 %	0
<b>Myyntituotot</b>	<b>0</b>	<b>0</b>	<b>601</b>	<b>0,00</b>	<b>0</b>	<b>0 %</b>	<b>263</b>
324000 Henk.per.ruokamaksut	0	0	46	0,00	0	0 %	0
<b>Muut maksutuotot</b>	<b>0</b>	<b>0</b>	<b>46</b>	<b>0,00</b>	<b>0</b>	<b>0 %</b>	<b>0</b>
<b>Maksutuotot</b>	<b>0</b>	<b>0</b>	<b>46</b>	<b>0,00</b>	<b>0</b>	<b>0 %</b>	<b>0</b>
<b>TOIMINTATUOTOT</b>	<b>0</b>	<b>0</b>	<b>647</b>	<b>0,00</b>	<b>0</b>	<b>0 %</b>	<b>263</b>
408100 Asiantuntijapalkkiot	-200	0	-120	0,00	0	0 %	0
408300 Esiintymispalkkiot	-1 500	-1 400	-1 085	-1 125,00	275	80 %	-635
408400 Toimituspalkkiot	-350	-350	0	-250,00	100	71 %	0
408900 Muut palkat, palkk	0	0	-240	-120,00	-120	0 %	-120
<b>Raamin palkat ja palkkiot</b>	<b>-2 050</b>	<b>-1 750</b>	<b>-1 445</b>	<b>-1 495,00</b>	<b>255</b>	<b>85 %</b>	<b>-755</b>
410001 Sosiaalikulut TA	-565	-7 917	0	0,00	7 917	0 %	0
<b>Sosiaalikulut TA</b>	<b>-565</b>	<b>-7 917</b>	<b>0</b>	<b>0,00</b>	<b>7 917</b>	<b>0 %</b>	<b>0</b>
<b>Henkilöstökulut yhteensä</b>	<b>-2 615</b>	<b>-9 667</b>	<b>-1 445</b>	<b>-1 495,00</b>	<b>8 172</b>	<b>15 %</b>	<b>-755</b>
430000 Postipalvelut	0	-80	0	0,00	80	0 %	0
431000 Puhelinpalvelut	-350	0	-318	-83,07	-83	0 %	-144
431100 Painatukset	-200	-250	-95	0,00	250	0 %	0
431200 Ilmoitukset	-250	-250	0	0,00	250	0 %	0
436000 Kon.ja lait.kun.pit.	-650	-650	0	-213,85	436	33 %	0
437000 Matkakust.kotim.virk	0	0	-2 212	-804,35	-804	0 %	-678
437100 Matkakust.kotim.koul	-150	-300	0	-13,30	287	4 %	0
437200 Matkakorv.muille	-350	-300	0	-162,54	137	54 %	0
437400 Majoituspalv.henk.	-200	-600	-291	-255,00	345	43 %	-429
437500 Majoituspalv.muut	-300	-300	-660	0,00	300	0 %	0
437700 Rav.palv.muut	-150	-200	0	0,00	200	0 %	0
439000 Koulutuspalv.henk.	-300	-300	-532	-165,00	135	55 %	-532
439100 Koulutuspalve., muut	0	-300	-240	0,00	300	0 %	-240
440500 Mus.- ja ohj.palvel	-1 500	-1 500	-1 785	0,00	1 500	0 %	-150
<b>Palvelujen ostot</b>	<b>-4 400</b>	<b>-5 030</b>	<b>-6 134</b>	<b>-1 697,11</b>	<b>3 333</b>	<b>34 %</b>	<b>-2 172</b>

## Musiikki 103 5-2018

	Talousarvio 2019	Talousarvio 2018	Tilinpäätös 2017	Toteuma Toukokuu 2018	Ylitys/alitus	Toteuma-%	Toteuma Toukokuu 2017
456000 Kon.ja laitt.vuokrat	0	-500	-124	0,00	500	0 %	-124
<b>Vuokrakulut</b>	<b>0</b>	<b>-500</b>	<b>-124</b>	<b>0,00</b>	<b>500</b>	<b>0 %</b>	<b>-124</b>
460000 Kalusteet	-2 000	-1 050	0	0,00	1 050	0 %	0
461100 It-tarvikkeet	-100	-100	0	0,00	100	0 %	0
461200 It-ohjelmistot	0	0	-140	0,00	0	0 %	0
462000 Muut koneet ja laitt	-250	-300	0	0,00	300	0 %	0
464000 Toimistotarvikkeet	0	-55	-17	0,00	55	0 %	0
466100 Kirjekuor.ja pakk.m.	0	-65	0	0,00	65	0 %	0
466500 Työvälj.ja työkalut	-200	-250	0	0,00	250	0 %	0
467000 Elintarvikkeet	-150	-112	-112	-17,47	95	16 %	-112
472600 Kukat	-50	-150	0	0,00	150	0 %	0
473200 Kuva-ja äänimat.	-85	0	-20	0,00	0	0 %	0
473300 Kirjat	-1 200	-1 100	-1 115	-30,00	1 070	3 %	-529
473800 Lahjaes.ja huomionos	-100	-200	-28	0,00	200	0 %	-28
474000 Muut ain.tarv. ja ta	0	0	-400	0,00	0	0 %	-400
<b>Ostot tilikauden aikana</b>	<b>-4 135</b>	<b>-3 382</b>	<b>-1 832</b>	<b>-47,47</b>	<b>3 335</b>	<b>1 %</b>	<b>-1 069</b>
<b>Aineet, tarvikkeet ja tavarat</b>	<b>-4 135</b>	<b>-3 382</b>	<b>-1 832</b>	<b>-47,47</b>	<b>3 335</b>	<b>1 %</b>	<b>-1 069</b>
495000 Luottotappiot	0	0	-9	0,00	0	0 %	0
<b>Muut toimintakulut</b>	<b>0</b>	<b>0</b>	<b>-9</b>	<b>0,00</b>	<b>0</b>	<b>0 %</b>	<b>0</b>
<b>TOIMINTAKULUT</b>	<b>-8 535</b>	<b>-8 912</b>	<b>-8 098</b>	<b>-1 744,58</b>	<b>7 167</b>	<b>20 %</b>	<b>-3 365</b>
<b>TOIMINTAKATE ULKOINEN</b>	<b>-11 150</b>	<b>-18 579</b>	<b>-8 896</b>	<b>-3 239,58</b>	<b>15 339</b>	<b>17 %</b>	<b>-3 857</b>
448100 S.ruokapalv.kulut	-350	-350	-490	0,00	350	0 %	0
448800 S.majoituskulut	0	0	-390	0,00	0	0 %	0
449400 S.muut kulut	0	0	-19	0,00	0	0 %	0
<b>Palvelun ostot - sisäiset</b>	<b>-350</b>	<b>-350</b>	<b>-899</b>	<b>0,00</b>	<b>350</b>	<b>0 %</b>	<b>0</b>
459200 S.vuokrak.srk.työ	0	0	-22 522	0,00	0	0 %	0
<b>Vuokrakulut - sisäiset</b>	<b>0</b>	<b>0</b>	<b>-22 522</b>	<b>0,00</b>	<b>0</b>	<b>0 %</b>	<b>0</b>
<b>TOIMINTAKATE SISÄISET</b>	<b>-350</b>	<b>-350</b>	<b>-23 421</b>	<b>0,00</b>	<b>350</b>	<b>0 %</b>	<b>0</b>
<b>TOIMINTAKATE YHTEENSÄ</b>	<b>-11 500</b>	<b>-18 929</b>	<b>-32 317</b>	<b>-3 239,58</b>	<b>15 689</b>	<b>17 %</b>	<b>-3 857</b>
<b>VUOSIKATE</b>	<b>-11 500</b>	<b>-18 929</b>	<b>-32 317</b>	<b>-3 239,58</b>	<b>15 689</b>	<b>17 %</b>	<b>-3 857</b>
Sisäiset vyörytyserät	0	0	-15 015	0,00	0	0 %	0
<b>TILIKAUDEN TULOS</b>	<b>-11 500</b>	<b>-18 929</b>	<b>-47 332</b>	<b>-3 239,58</b>	<b>15 689</b>	<b>17 %</b>	<b>-3 857</b>
<b>YLIJÄÄMÄ / ALIJÄÄMÄ</b>	<b>-11 500</b>	<b>-18 929</b>	<b>-47 332</b>	<b>-3 239,58</b>	<b>15 689</b>	<b>17 %</b>	<b>-3 857</b>

## Nuorisotyö 103



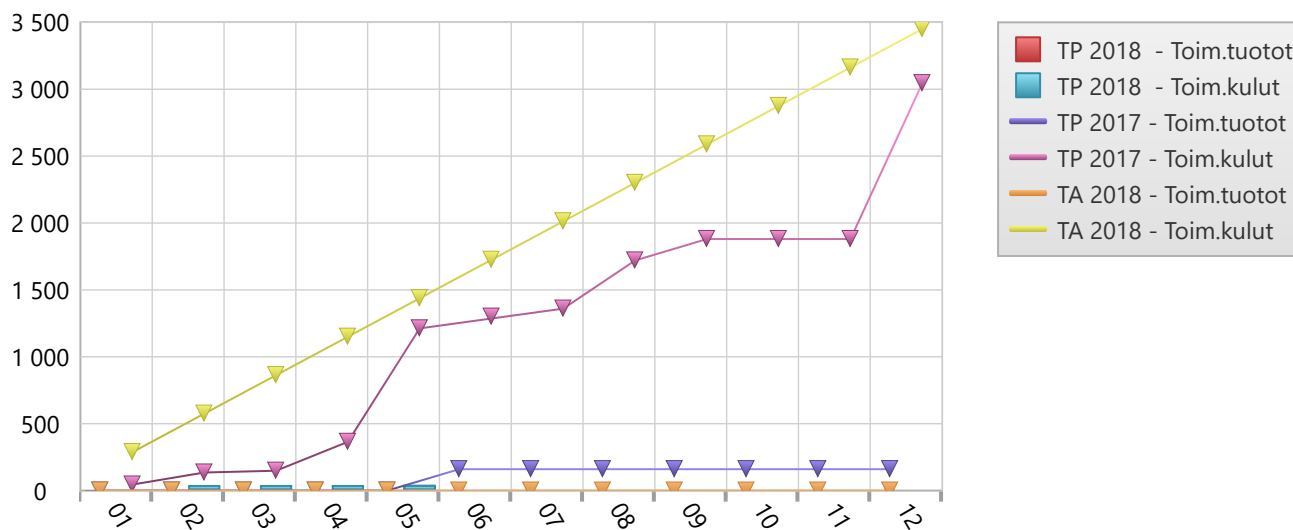
## Nuorisotyö 103 5-2018

	Talousarvio 2019	Talousarvio 2018	Tilinpäätös 2017	Toteuma Toukokuu 2018	Ylitys/alitus	Toteuma-%	Toteuma Toukokuu 2017
375000 Muut tuet ja avust.	0	0	400	0,00	0	0 %	0
318000 Leirimaksut	1 500	1 500	1 441	0,00	-1 500	0 %	395
319000 Retki- ja matkamaksut	1 950	1 950	2 470	2 435,00	485	125 %	0
319400 Kerhomaksut	560	560	255	30,00	-530	5 %	0
<b>Seurakuntatyön maksut</b>	<b>4 010</b>	<b>4 010</b>	<b>4 166</b>	<b>2 465,00</b>	<b>-1 545</b>	<b>61 %</b>	<b>395</b>
324000 Henk.per.ruokamaksut	0	0	254	64,83	65	0 %	51
<b>Muut maksutuotot</b>	<b>0</b>	<b>0</b>	<b>254</b>	<b>64,83</b>	<b>65</b>	<b>0 %</b>	<b>51</b>
<b>Maksutuotot</b>	<b>4 010</b>	<b>4 010</b>	<b>4 420</b>	<b>2 529,83</b>	<b>-1 480</b>	<b>63 %</b>	<b>446</b>
<b>TOIMINTATUOTOT</b>	<b>4 010</b>	<b>4 010</b>	<b>4 820</b>	<b>2 529,83</b>	<b>-1 480</b>	<b>63 %</b>	<b>446</b>
405000 Erilliskorvaukset	0	0	-290	-313,34	-313	0 %	-72
408200 Kerhohoj.palkkiot	-1 900	-1 900	-1 947	0,00	1 900	0 %	-1 023
408300 Esiintymispalkkiot	-600	-602	-410	-100,00	502	17 %	-160
<b>Raamin palkat ja palkkiot</b>	<b>-2 500</b>	<b>-2 502</b>	<b>-2 647</b>	<b>-413,34</b>	<b>2 089</b>	<b>17 %</b>	<b>-1 255</b>
410001 Sosiaalikulut TA	-689	-23 505	0	0,00	23 505	0 %	0
<b>Sosiaalikulut TA</b>	<b>-689</b>	<b>-23 505</b>	<b>0</b>	<b>0,00</b>	<b>23 505</b>	<b>0 %</b>	<b>0</b>
<b>Henkilöstökulut yhteensä</b>	<b>-3 189</b>	<b>-26 007</b>	<b>-2 647</b>	<b>-413,34</b>	<b>25 594</b>	<b>2 %</b>	<b>-1 255</b>
430000 Postipalvelut	0	0	-306	0,00	0	0 %	-252
431000 Puhelinpalvelut	-700	-700	-471	-177,88	522	25 %	-200
431100 Painatukset	0	0	-23	0,00	0	0 %	0
431200 Ilmoitukset	0	-100	0	0,00	100	0 %	0
437000 Matkakust.kotim.virk	-4 700	-4 700	-3 332	-1 500,68	3 199	32 %	-1 209
437100 Matkakust.kotim.koul	-300	-300	-174	-170,00	130	57 %	-174
437200 Matkakorv.muille	-2 700	-2 700	-2 604	-16,40	2 684	1 %	-1 716
437400 Majoituspalv.henk.	-1 122	-1 122	-390	0,00	1 122	0 %	-390
437500 Majoituspalv.muut	0	0	-1 028	0,00	0	0 %	0
437700 Rav.palv.muut	0	0	-620	-468,50	-469	0 %	-556
438600 Kuljetuspalv.muut	-3 000	-3 000	-2 357	-1 510,00	1 490	50 %	-1 150
439100 Koulutuspalve., muut	0	0	0	-20,00	-20	0 %	0
439300 Työterveyshuolto	0	0	-97	0,00	0	0 %	-97
440500 Mus.- ja ohj.palvel	-850	-850	-729	-708,20	142	83 %	-72

## Nuorisotyö 103 5-2018

	Talousarvio 2019	Talousarvio 2018	Tilinpäätös 2017	Toteuma Toukokuu 2018	Ylitys/alitus	Toteuma-%	Toteuma Toukokuu 2017
440550 KiEL:n alaiset ostop	0	0	-200	0,00	0	0 %	0
<b>Palvelujen ostot</b>	<b>-13 372</b>	<b>-13 472</b>	<b>-12 332</b>	<b>-4 571,66</b>	<b>8 900</b>	<b>34 %</b>	<b>-5 817</b>
462000 Muut koneet ja laitt	0	0	-31	0,00	0	0 %	0
464000 Toimistotarvikkeet	0	0	0	-32,44	-32	0 %	0
466500 Työväli ja työkalut	-278	-778	-549	0,00	778	0 %	-362
467000 Elintarvikkeet	-3 247	-3 065	-3 067	-1 789,93	1 275	58 %	-1 505
467500 Keittiön oheistarv.	0	0	-15	0,00	0	0 %	-15
472600 Kukat	-70	-70	0	0,00	70	0 %	0
472700 Kynntilät	-156	-156	0	0,00	156	0 %	0
473100 Op.väl. ja kerhotarv	-600	-150	-1 070	-929,55	-780	620 %	-203
473200 Kuva- ja äänimat.	0	0	-92	0,00	0	0 %	-77
473300 Kirjat	-300	-300	-193	0,00	300	0 %	-193
473800 Lahjaes. ja huomionos	-300	-321	-356	0,00	321	0 %	-356
474000 Muut ain.tarv. ja ta	-250	-250	-385	0,00	250	0 %	0
<b>Ostot tilikauden aikana</b>	<b>-5 201</b>	<b>-5 090</b>	<b>-5 758</b>	<b>-2 751,92</b>	<b>2 338</b>	<b>54 %</b>	<b>-2 711</b>
<b>Aineet, tarvikkeet ja tavarat</b>	<b>-5 201</b>	<b>-5 090</b>	<b>-5 758</b>	<b>-2 751,92</b>	<b>2 338</b>	<b>54 %</b>	<b>-2 711</b>
496000 Muut kulut	-400	-400	0	0,00	400	0 %	0
<b>Muut toimintakulut</b>	<b>-400</b>	<b>-400</b>	<b>0</b>	<b>0,00</b>	<b>400</b>	<b>0 %</b>	<b>0</b>
<b>TOIMINTAKULUT</b>	<b>-18 973</b>	<b>-18 962</b>	<b>-18 090</b>	<b>-7 323,58</b>	<b>11 638</b>	<b>39 %</b>	<b>-8 528</b>
<b>TOIMINTAKATE ULKOINEN</b>	<b>-18 152</b>	<b>-40 959</b>	<b>-15 917</b>	<b>-5 207,09</b>	<b>35 752</b>	<b>13 %</b>	<b>-9 337</b>
448100 S.ruokapalv.kulut	-2 348	-2 348	-2 500	-164,17	2 184	7 %	-25
448200 S.leirimaksut	-2 800	-2 800	-5 021	-1 177,50	1 623	42 %	-1 224
448800 S.majoituskulut	0	0	-97	-19,00	-19	0 %	-19
448900 S.kopiointimaksukulu	0	0	-8	-2,10	-2	0 %	0
449400 S.muut kulut	0	0	-443	-32,00	-32	0 %	-304
<b>Palvelun ostot - sisäiset</b>	<b>-5 148</b>	<b>-5 148</b>	<b>-8 068</b>	<b>-1 394,77</b>	<b>3 753</b>	<b>27 %</b>	<b>-1 571</b>
459200 S.vuokrak.srk.työ	0	0	-69 581	0,00	0	0 %	0
<b>Vuokrakulut - sisäiset</b>	<b>0</b>	<b>0</b>	<b>-69 581</b>	<b>0,00</b>	<b>0</b>	<b>0 %</b>	<b>0</b>
<b>TOIMINTAKATE SISÄISET</b>	<b>-5 148</b>	<b>-5 148</b>	<b>-77 648</b>	<b>-1 394,77</b>	<b>3 753</b>	<b>27 %</b>	<b>-1 571</b>
<b>TOIMINTAKATE YHTEENSÄ</b>	<b>-23 300</b>	<b>-46 107</b>	<b>-93 565</b>	<b>-6 601,86</b>	<b>39 505</b>	<b>14 %</b>	<b>-10 908</b>
<b>VUOSIKATE</b>	<b>-23 300</b>	<b>-46 107</b>	<b>-93 565</b>	<b>-6 601,86</b>	<b>39 505</b>	<b>14 %</b>	<b>-10 908</b>
Sisäiset vyörytyserät	0	0	-46 145	0,00	0	0 %	0
<b>TILIKAUDEN TULOS</b>	<b>-23 300</b>	<b>-46 107</b>	<b>-139 710</b>	<b>-6 601,86</b>	<b>39 505</b>	<b>14 %</b>	<b>-10 908</b>
<b>YLIJÄÄMÄ / ALIJÄÄMÄ</b>	<b>-23 300</b>	<b>-46 107</b>	<b>-139 710</b>	<b>-6 601,86</b>	<b>39 505</b>	<b>14 %</b>	<b>-10 908</b>

## Rippikoulu 103



## Rippikoulu 103 5-2018

	Talousarvio 2019	Talousarvio 2018	Tilinpäätös 2017	Toteuma Toukokuu 2018	Ylitys/alitus	Toteuma-%	Toteuma Toukokuu 2017
319000 Retki- ja matkamaksut	0	0	160	0,00	0	0 %	0
<b>Seurakuntatyön maksut</b>	<b>0</b>	<b>0</b>	<b>160</b>	<b>0,00</b>	<b>0</b>	<b>0 %</b>	<b>0</b>
<b>Maksutuotot</b>	<b>0</b>	<b>0</b>	<b>160</b>	<b>0,00</b>	<b>0</b>	<b>0 %</b>	<b>0</b>
<b>TOIMINTATUOTOT</b>	<b>0</b>	<b>0</b>	<b>160</b>	<b>0,00</b>	<b>0</b>	<b>0 %</b>	<b>0</b>
405000 Erilliskorvaukset	0	0	0	-42,19	-42	0 %	0
408200 Kerhohoj.palkkiot	-300	0	-660	0,00	0	0 %	-180
<b>Raamin palkat ja palkkiot</b>	<b>-300</b>	<b>0</b>	<b>-660</b>	<b>-42,19</b>	<b>-42</b>	<b>0 %</b>	<b>-180</b>
410001 Sosiaalikulut TA	-83	-13 023	0	0,00	13 023	0 %	0
<b>Sosiaalikulut TA</b>	<b>-83</b>	<b>-13 023</b>	<b>0</b>	<b>0,00</b>	<b>13 023</b>	<b>0 %</b>	<b>0</b>
<b>Henkilöstökulut yhteensä</b>	<b>-383</b>	<b>-13 023</b>	<b>-660</b>	<b>-42,19</b>	<b>12 981</b>	<b>0 %</b>	<b>-180</b>
430000 Postipalvelut	-100	-200	-49	0,00	200	0 %	-49
437000 Matkakust.kotim.virk	-400	-400	-26	0,00	400	0 %	-6
437200 Matkakorv.muille	-100	-100	-41	0,00	100	0 %	-41
437500 Majoituspalv.muut	-1 000	-1 000	0	0,00	1 000	0 %	0
440500 Mus.- ja ohj.palvel	0	0	-650	0,00	0	0 %	0
<b>Palvelujen ostot</b>	<b>-1 600</b>	<b>-1 700</b>	<b>-765</b>	<b>0,00</b>	<b>1 700</b>	<b>0 %</b>	<b>-96</b>
467000 Elintarvikkeet	-250	-250	-8	0,00	250	0 %	0
473100 Op.väl. ja kerhotarv	-200	-200	-795	0,00	200	0 %	-280
473200 Kuva- ja äänimat.	0	0	-160	0,00	0	0 %	0
473300 Kirjat	-717	-1 000	-657	0,00	1 000	0 %	-657
474000 Muut ain.tarv. ja ta	-300	-300	0	0,00	300	0 %	0
<b>Ostot tilikauden aikana</b>	<b>-1 467</b>	<b>-1 750</b>	<b>-1 620</b>	<b>0,00</b>	<b>1 750</b>	<b>0 %</b>	<b>-937</b>
<b>Aineet, tarvikkeet ja tavarat</b>	<b>-1 467</b>	<b>-1 750</b>	<b>-1 620</b>	<b>0,00</b>	<b>1 750</b>	<b>0 %</b>	<b>-937</b>
<b>TOIMINTAKULUT</b>	<b>-3 067</b>	<b>-3 450</b>	<b>-2 385</b>	<b>0,00</b>	<b>3 450</b>	<b>0 %</b>	<b>-1 033</b>
<b>TOIMINTAKATE ULKOINEN</b>	<b>-3 450</b>	<b>-16 473</b>	<b>-2 885</b>	<b>-42,19</b>	<b>16 431</b>	<b>0 %</b>	<b>-1 213</b>
448100 S.ruokapalv.kulut	-50	-50	-3	0,00	50	0 %	0
448200 S.leirimaksut	0	0	-468	0,00	0	0 %	0
449400 S.muut kulut	0	0	-119	0,00	0	0 %	0
<b>Palvelun ostot - sisäiset</b>	<b>-50</b>	<b>-50</b>	<b>-590</b>	<b>0,00</b>	<b>50</b>	<b>0 %</b>	<b>0</b>
459200 S.vuokrak.srk.työ	0	0	-28 197	0,00	0	0 %	0

## Rippikoulu 103 5-2018

	Talousarvio 2019	Talousarvio 2018	Tilinpäätös 2017	Toteuma Toukokuu 2018	Ylitys/alitus	Toteuma-%	Toteuma Toukokuu 2017
<b>Vuokrakulut - sisäiset</b>	<b>0</b>	<b>0</b>	<b>-28 197</b>	<b>0,00</b>	<b>0</b>	<b>0 %</b>	<b>0</b>
<b>TOIMINTAKATE SISÄISET</b>	<b>-50</b>	<b>-50</b>	<b>-28 787</b>	<b>0,00</b>	<b>50</b>	<b>0 %</b>	<b>0</b>
<b>TOIMINTAKATE YHTEENSÄ</b>	<b>-3 500</b>	<b>-16 523</b>	<b>-31 672</b>	<b>-42,19</b>	<b>16 481</b>	<b>0 %</b>	<b>-1 213</b>
<b>VUOSIKATE</b>	<b>-3 500</b>	<b>-16 523</b>	<b>-31 672</b>	<b>-42,19</b>	<b>16 481</b>	<b>0 %</b>	<b>-1 213</b>
Sisäiset vyörytyserät	0	0	-19 199	0,00	0	0 %	0
<b>TILIKAUDEN TULOS</b>	<b>-3 500</b>	<b>-16 523</b>	<b>-50 871</b>	<b>-42,19</b>	<b>16 481</b>	<b>0 %</b>	<b>-1 213</b>
<b>YLIJÄÄMÄ / ALIJÄÄMÄ</b>	<b>-3 500</b>	<b>-16 523</b>	<b>-50 871</b>	<b>-42,19</b>	<b>16 481</b>	<b>0 %</b>	<b>-1 213</b>